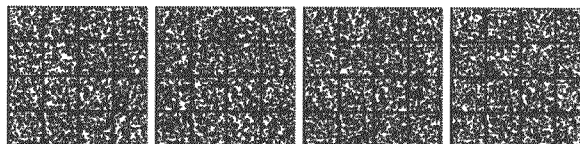


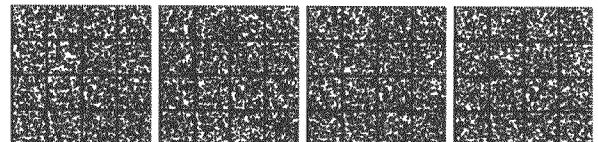
Allegato 2:  
Codici aggiunti alla Classificazione nazionale dei dispositivi medici approvata con Decreto del Ministero della salute 20 febbraio 2007

Categoria	Descrizione categoria	Codice	Descrizione codice
A	DISPOSITIVI DA SOMMINISTRAZIONE, PRELIEVO E RACCOLTA	A020105	SIRINGHE PER EMOGASANALISI CON AGO
C	DISPOSITIVI PER APPARATO CARDIOCIRCOLATORIO	C010104	CANNULE VENOSE PER ACCESSO OMBELICALE
L	STRUMENTARIO CHIRURGICO PLURIUSO O RIUSABILE	L01040504	FORBICI PER CHIRURGIA VITREO-RETINICA
L	STRUMENTARIO CHIRURGICO PLURIUSO O RIUSABILE	L01040505	FORBICI PER CONGIUNTIVA
L	STRUMENTARIO CHIRURGICO PLURIUSO O RIUSABILE	L01040506	FORBICI PER TENOTOMIA E CORREZIONE DELLO STRABISMO
P	DISPOSITIVI PROTESICI IMPIANTABILI E PRODOTTI PER OSTEOSINTESI	P07030103	VALVOLE CARDIACHE BIOLOGICHE CON SUPPORTO PER IMPIANTO PERCUTANEO
P	DISPOSITIVI PROTESICI IMPIANTABILI E PRODOTTI PER OSTEOSINTESI	P0703010301	VALVOLE CARDIACHE BIOLOGICHE DA TESSUTO VALVOLARE DI ORIGINE ANIMALE CON SUPPORTO PER IMPIANTO PERCUTANEO
P	DISPOSITIVI PROTESICI IMPIANTABILI E PRODOTTI PER OSTEOSINTESI	P0703010302	VALVOLE CARDIACHE BIOLOGICHE DA TESSUTO DI ORIGINE ANIMALE CON SUPPORTO PER IMPIANTO PERCUTANEO
P	DISPOSITIVI PROTESICI IMPIANTABILI E PRODOTTI PER OSTEOSINTESI	P07030399	TUBI VALVOLATI CARDIACI - ALTRI
V	DISPOSITIVI PROTESICI IMPIANTABILI E PRODOTTI PER OSTEOSINTESI	V9012	STRUMENTARIO CHIRURGICO MONOUSO NON SPECIALISTICO
V	DISPOSITIVI VARI	V9013	TAMPONI PER PRELIEVO DI CAMPIONI
V	DISPOSITIVI VARI	V901301	TAMPONI NEUTRI PER PRELIEVO DI CAMPIONI
V	DISPOSITIVI VARI	V901302	TAMPONI CON TERRENO DI TRASPORTO PER PRELIEVO DI CAMPIONI
V	DISPOSITIVI VARI	V9014	SPATOLE PER PRELIEVO DI CAMPIONI
W	DISPOSITIVI MEDICO-DIAGNOSTICI IN VITRO (D. Lgs. 332/2000)	W0101050206	SIERI DI CONTROLLO PER SUBSTRATI
W	DISPOSITIVI MEDICO-DIAGNOSTICI IN VITRO (D. Lgs. 332/2000)	W0101060109	STRISCE PER L'ANALISI MULTIPARAMETRICA DEL SANGUE
W	DISPOSITIVI MEDICO-DIAGNOSTICI IN VITRO (D. Lgs. 332/2000)	W0101060204	STRISCE ANALISI MULTICOMPONENTI (MANUALE)
W	DISPOSITIVI MEDICO-DIAGNOSTICI IN VITRO (D. Lgs. 332/2000)	W0101060205	STRISCE ANALISI MULTICOMPONENTI (AUTOMATIZZATA)
W	DISPOSITIVI MEDICO-DIAGNOSTICI IN VITRO (D. Lgs. 332/2000)	W0101060206	CALIBRATORI E CONTROLLI (STRISCE ANALISI URINE)
W	DISPOSITIVI MEDICO-DIAGNOSTICI IN VITRO (D. Lgs. 332/2000)	W01010604	TEST MULTIPARAMETRICI POC
W	DISPOSITIVI MEDICO-DIAGNOSTICI IN VITRO (D. Lgs. 332/2000)	W0101060401	ENZIMI E/O SUBSTRATI E/O ELETTROLITI MULTIPLI
W	DISPOSITIVI MEDICO-DIAGNOSTICI IN VITRO (D. Lgs. 332/2000)	W0101060402	CALIBRATORI E CONTROLLI PER TEST MULTIPARAMETRICI POC
W	DISPOSITIVI MEDICO-DIAGNOSTICI IN VITRO (D. Lgs. 332/2000)	W0101060499	SOLUZIONI E TAMPONI PER TEST MULTIPARAMETRICI POC - ALTRI
W	DISPOSITIVI MEDICO-DIAGNOSTICI IN VITRO (D. Lgs. 332/2000)	W0102019008	CISTATINA C
W	DISPOSITIVI MEDICO-DIAGNOSTICI IN VITRO (D. Lgs. 332/2000)	W0102070206	VITAMINA D (COLECALCIFEROLO)
W	DISPOSITIVI MEDICO-DIAGNOSTICI IN VITRO (D. Lgs. 332/2000)	W01021112	ANTI-PEPTIDE CITRULLINATO CICLICO (ANTI - CCP)
W	DISPOSITIVI MEDICO-DIAGNOSTICI IN VITRO (D. Lgs. 332/2000)	W01021308	PROTEINA C REATTIVA ALTAMENTE SENSIBILE (hc - PRC)
W	DISPOSITIVI MEDICO-DIAGNOSTICI IN VITRO (D. Lgs. 332/2000)	W01021309	ALBUMINA MODIFICATA DALL'ISCHEMIA
W	DISPOSITIVI MEDICO-DIAGNOSTICI IN VITRO (D. Lgs. 332/2000)	W01021310	MIELOPEROSSIDASIS (MPO)

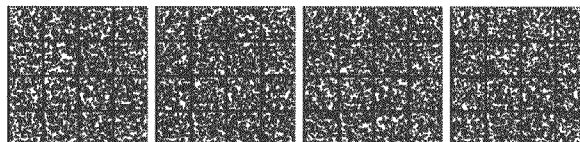
Categoria	Descrizione categoria	Codice	Descrizione codice
W	DISPOSITIVI MEDICO-DIAGNOSTICI IN VITRO (D. Lgs. 332/2000)	W01021518	STANDARDS/CALIBRATORI PER STUPEFACENTI / TOSSICOLOGIA
W	DISPOSITIVI MEDICO-DIAGNOSTICI IN VITRO (D. Lgs. 332/2000)	W01021519	CONTROLLI PER STUPEFACENTI / TOSSICOLOGIA
W	DISPOSITIVI MEDICO-DIAGNOSTICI IN VITRO (D. Lgs. 332/2000)	W0102160102	TEST RAPIDO PER EMOGLOBINA GLICATA/GLICOSILATA
W	DISPOSITIVI MEDICO-DIAGNOSTICI IN VITRO (D. Lgs. 332/2000)	W01021608	CONTROLLI/STANDARDS/CALIBRATORI IMMUNOCHEMICA - TEST RAPIDI
W	DISPOSITIVI MEDICO-DIAGNOSTICI IN VITRO (D. Lgs. 332/2000)	W0103010103	CONTA CELLULARE COMPLETA
W	DISPOSITIVI MEDICO-DIAGNOSTICI IN VITRO (D. Lgs. 332/2000)	W0103010104	CONTA DELLE PICCOLE CELLULE
W	DISPOSITIVI MEDICO-DIAGNOSTICI IN VITRO (D. Lgs. 332/2000)	W0103020406	TEST DI SCREENING PER EMOSTASI PRIMARIA
W	DISPOSITIVI MEDICO-DIAGNOSTICI IN VITRO (D. Lgs. 332/2000)	W0103020805	CONTROLLI / STANDARDS/ CALIBRATORI PER TEST RAPIDI
W	DISPOSITIVI MEDICO-DIAGNOSTICI IN VITRO (D. Lgs. 332/2000)	W010308	ANTICORPI MONOCLONALI
W	DISPOSITIVI MEDICO-DIAGNOSTICI IN VITRO (D. Lgs. 332/2000)	W01030801	ANTICORPI MONOCLONALI PER ANTIGENI DI SUPERFICIE CELLULARE
W	DISPOSITIVI MEDICO-DIAGNOSTICI IN VITRO (D. Lgs. 332/2000)	W0103080101	ANTICORPI PER SOTTOTIPIZZAZIONE CELLULE B E T
W	DISPOSITIVI MEDICO-DIAGNOSTICI IN VITRO (D. Lgs. 332/2000)	W0103080102	ANTICORPI PER I DETERMINANTI HLA CLASSE II
W	DISPOSITIVI MEDICO-DIAGNOSTICI IN VITRO (D. Lgs. 332/2000)	W0103080103	ANTICORPI PER TIPIZZAZIONE LINFOMA (ECCEPITO TIPIZZAZIONE CELLULE B E T)
W	DISPOSITIVI MEDICO-DIAGNOSTICI IN VITRO (D. Lgs. 332/2000)	W0103080104	ANTICORPI PER RICONOSCIMENTO RECEPTORI SUPERFICIE CELLULARE
W	DISPOSITIVI MEDICO-DIAGNOSTICI IN VITRO (D. Lgs. 332/2000)	W0103080105	ANTICORPI PER SOTTOTIPIZZAZIONE LEUCEMIA (ECCEPITO TIPIZZAZIONE CELLULE B E T)
W	DISPOSITIVI MEDICO-DIAGNOSTICI IN VITRO (D. Lgs. 332/2000)	W0103080106	ANTICORPI PER SOTTOTIPIZZAZIONE LINFOCITARIA
W	DISPOSITIVI MEDICO-DIAGNOSTICI IN VITRO (D. Lgs. 332/2000)	W0103080199	ANTICORPI MONOCLONALI PER ANTIGENI DI SUPERFICIE - ALTRI
W	DISPOSITIVI MEDICO-DIAGNOSTICI IN VITRO (D. Lgs. 332/2000)	W01030802	ANTICORPI MONOCLONALI PER ANTIGENI CITOPLASTMATICI
W	DISPOSITIVI MEDICO-DIAGNOSTICI IN VITRO (D. Lgs. 332/2000)	W0103080201	ANTICORPI MONOCLONALI PER IL RICONOSCIMENTO DI ENZIMI
W	DISPOSITIVI MEDICO-DIAGNOSTICI IN VITRO (D. Lgs. 332/2000)	W0103080202	IgA, IgD, IgM, IgG, IgE
W	DISPOSITIVI MEDICO-DIAGNOSTICI IN VITRO (D. Lgs. 332/2000)	W0103080203	ANTICORPI MONOCLONALI PER L'INDIVIDUAZIONE DI CELLULE SECRERNENTI CATENE LEGGERE KAPPA O LAMBDA
W	DISPOSITIVI MEDICO-DIAGNOSTICI IN VITRO (D. Lgs. 332/2000)	W0103080204	MARKER DELLA PROLIFERAZIONE CELLULARE
W	DISPOSITIVI MEDICO-DIAGNOSTICI IN VITRO (D. Lgs. 332/2000)	W0103080299	ANTICORPI MONOCLONALI PER ANTIGENI CITOPLASTMATICI - ALTRI
W	DISPOSITIVI MEDICO-DIAGNOSTICI IN VITRO (D. Lgs. 332/2000)	W01030803	REAGENTI PER LA CONTA DI CELLULE STAMINALI
W	DISPOSITIVI MEDICO-DIAGNOSTICI IN VITRO (D. Lgs. 332/2000)	W01030804	CONTROLLI PER CITOMETRIA A FLUSSO
W	DISPOSITIVI MEDICO-DIAGNOSTICI IN VITRO (D. Lgs. 332/2000)	W0103080401	BIGLIE DI CONTROLLO
W	DISPOSITIVI MEDICO-DIAGNOSTICI IN VITRO (D. Lgs. 332/2000)	W0103080402	CONTROLLI PER LEUCOCITI
W	DISPOSITIVI MEDICO-DIAGNOSTICI IN VITRO (D. Lgs. 332/2000)	W0103080403	CONTROLLI PER LA SOTTOTIPIZZAZIONE DEI LINFOCITI
W	DISPOSITIVI MEDICO-DIAGNOSTICI IN VITRO (D. Lgs. 332/2000)	W0103080404	CONTROLLI PER LA CONTA DI CELLULE STAMINALI
W	DISPOSITIVI MEDICO-DIAGNOSTICI IN VITRO (D. Lgs. 332/2000)	W0103080499	CONTROLLI PER CITOMETRIA A FLUSSO - ALTRI



Categoria	Descrizione categoria	Codice	Descrizione codice
W	DISPOSITIVI MEDICO-DIAGNOSTICI IN VITRO (D. Lgs. 332/2000)	W01030805	REAGENTI AUSILIARI E SUPPLEMENTARI PER CITOMETRIA A FLUSSO
W	DISPOSITIVI MEDICO-DIAGNOSTICI IN VITRO (D. Lgs. 332/2000)	W0103080501	REAGENTI PER LA COLORAZIONE DEL NUCLEO CELLULARE
W	DISPOSITIVI MEDICO-DIAGNOSTICI IN VITRO (D. Lgs. 332/2000)	W0103080502	COLORANTI PER L'INDIVIDUAZIONE DEI RETICULOCITI
W	DISPOSITIVI MEDICO-DIAGNOSTICI IN VITRO (D. Lgs. 332/2000)	W0103080599	REAGENTI AUSILIARI E SUPPLEMENTARI PER CITOMETRIA A FLUSSO - ALTRI
W	DISPOSITIVI MEDICO-DIAGNOSTICI IN VITRO (D. Lgs. 332/2000)	W01030806	REAGENTI VARI PER CITOMETRIA A FLUSSO
W	DISPOSITIVI MEDICO-DIAGNOSTICI IN VITRO (D. Lgs. 332/2000)	W0103080699	REAGENTI VARI PER CITOMETRIA A FLUSSO - ALTRI
W	DISPOSITIVI MEDICO-DIAGNOSTICI IN VITRO (D. Lgs. 332/2000)	W0104010206	TERRENI DI COLTURA IN PROVETTA (SOLIDI E LIQUIDI)
W	DISPOSITIVI MEDICO-DIAGNOSTICI IN VITRO (D. Lgs. 332/2000)	W0104010306	TERRENI DI COLTURA IN FLACONI
W	DISPOSITIVI MEDICO-DIAGNOSTICI IN VITRO (D. Lgs. 332/2000)	W0104010404	TERRENI CON INDICATORI CROMOGENICI DI RESISTENZA (PIASTRE)
W	DISPOSITIVI MEDICO-DIAGNOSTICI IN VITRO (D. Lgs. 332/2000)	W0104010405	TERRENI PER ID CON SUBSTRATO NON CROMOGENICO (PIASTRE)
W	DISPOSITIVI MEDICO-DIAGNOSTICI IN VITRO (D. Lgs. 332/2000)	W0104010504	FLACONI (EMOCOLTURA - AUTOMATIZZATA)
W	DISPOSITIVI MEDICO-DIAGNOSTICI IN VITRO (D. Lgs. 332/2000)	W0104010604	COLTURE PER MICOBATTERI - MANUALI
W	DISPOSITIVI MEDICO-DIAGNOSTICI IN VITRO (D. Lgs. 332/2000)	W0104010703	SCREENING DELLE URINE (DIPSLIDE ECC.)
W	DISPOSITIVI MEDICO-DIAGNOSTICI IN VITRO (D. Lgs. 332/2000)	W0104010804	COLORANTI
W	DISPOSITIVI MEDICO-DIAGNOSTICI IN VITRO (D. Lgs. 332/2000)	W0104010805	TAMPONI
W	DISPOSITIVI MEDICO-DIAGNOSTICI IN VITRO (D. Lgs. 332/2000)	W01040109	SISTEMI DI GENERAZIONE AMBIENTALE
W	DISPOSITIVI MEDICO-DIAGNOSTICI IN VITRO (D. Lgs. 332/2000)	W0104010901	KIT PER LA GENERAZIONE DI GAS
W	DISPOSITIVI MEDICO-DIAGNOSTICI IN VITRO (D. Lgs. 332/2000)	W0104020603	IDENTIFICAZIONE ACIDI NUCLEICI ALTRI MARKER DI RESISTENZA - AUTOMATIZZATA
W	DISPOSITIVI MEDICO-DIAGNOSTICI IN VITRO (D. Lgs. 332/2000)	W0104020699	IDENTIFICAZIONE ACIDI NUCLEICI (BATTERIOLOGIA) - ALTRI
W	DISPOSITIVI MEDICO-DIAGNOSTICI IN VITRO (D. Lgs. 332/2000)	W0104030405	SISTEMI DI IDENTIFICAZIONE PER LIEVITI E FUNGHI - MANUALI
W	DISPOSITIVI MEDICO-DIAGNOSTICI IN VITRO (D. Lgs. 332/2000)	W01040601	CEPPI BATTERICI PER IL CONTROLLO DI QUALITA' IN BATTERIOLOGIA
W	DISPOSITIVI MEDICO-DIAGNOSTICI IN VITRO (D. Lgs. 332/2000)	W01040699	CONTROLLI STANDARD/CALIBRATORI IN MICROBIOLOGIA - ALTRI
W	DISPOSITIVI MEDICO-DIAGNOSTICI IN VITRO (D. Lgs. 332/2000)	W010408	TEST DI IDENTIFICAZIONE BIOCHIMICA E DI SENSIBILITÀ (AUTOMATIZZATI)
W	DISPOSITIVI MEDICO-DIAGNOSTICI IN VITRO (D. Lgs. 332/2000)	W01040801	IDENTIFICAZIONE BIOCHIMICA - AUTOMATIZZATA
W	DISPOSITIVI MEDICO-DIAGNOSTICI IN VITRO (D. Lgs. 332/2000)	W0104080101	IDENTIFICAZIONE GRAM NEGATIVI - AUTOMATIZZATA
W	DISPOSITIVI MEDICO-DIAGNOSTICI IN VITRO (D. Lgs. 332/2000)	W0104080103	IDENTIFICAZIONE GRAM POSITIVI - AUTOMATIZZATA
W	DISPOSITIVI MEDICO-DIAGNOSTICI IN VITRO (D. Lgs. 332/2000)	W0104080105	ANAEROBI ED ALTRI GERMI PATOGENI - AUTOMATIZZATA
W	DISPOSITIVI MEDICO-DIAGNOSTICI IN VITRO (D. Lgs. 332/2000)	W0104080107	TEST DI SUSCETTIBILITA' GRAM NEGATIVI - AUTOMATIZZATI
W	DISPOSITIVI MEDICO-DIAGNOSTICI IN VITRO (D. Lgs. 332/2000)	W0104080108	TEST DI SUSCETTIBILITA' GRAM POSITIVI - AUTOMATIZZATI



Categoria	Descrizione categoria	Codice	Descrizione codice
W	DISPOSITIVI MEDICO-DIAGNOSTICI IN VITRO (D. Lgs. 332/2000)	W0104080109	TEST COMBINATI DI IDENTIFICAZIONE E SUSCETTIBILITA' GRAM NEGATIVI - AUTOMATIZZATI
W	DISPOSITIVI MEDICO-DIAGNOSTICI IN VITRO (D. Lgs. 332/2000)	W0104080110	TEST COMBINATI DI IDENTIFICAZIONE E SUSCETTIBILITA' GRAM POSITIVI - AUTOMATIZZATI
W	DISPOSITIVI MEDICO-DIAGNOSTICI IN VITRO (D. Lgs. 332/2000)	W0104080111	TEST DI SUSCETTIBILITA' ANAEROBI ED ALTRI GERMI PATOGENI - AUTOMATIZZATA
W	DISPOSITIVI MEDICO-DIAGNOSTICI IN VITRO (D. Lgs. 332/2000)	W0104080199	TEST DI IDENTIFICAZIONI E SUSCETTIBILITA' AUTOMATIZZATI - ALTRE
W	DISPOSITIVI MEDICO-DIAGNOSTICI IN VITRO (D. Lgs. 332/2000)	W01040802	IDENTIFICAZIONE BIOCHIMICA - MANUALE
W	DISPOSITIVI MEDICO-DIAGNOSTICI IN VITRO (D. Lgs. 332/2000)	W0104080201	IDENTIFICAZIONE GRAM NEGATIVI - MANUALE
W	DISPOSITIVI MEDICO-DIAGNOSTICI IN VITRO (D. Lgs. 332/2000)	W0104080203	IDENTIFICAZIONE GRAM POSITIVI - MANUALE
W	DISPOSITIVI MEDICO-DIAGNOSTICI IN VITRO (D. Lgs. 332/2000)	W0104080206	HAEMOPHILUS E NEISSERIA - METODICA MANUALE
W	DISPOSITIVI MEDICO-DIAGNOSTICI IN VITRO (D. Lgs. 332/2000)	W0104080207	MYCOPLASMA - MANUALE
W	DISPOSITIVI MEDICO-DIAGNOSTICI IN VITRO (D. Lgs. 332/2000)	W0104080208	TEST RAPIDI SINGOLI (CATALASI, OSSIDASI ECC.)
W	DISPOSITIVI MEDICO-DIAGNOSTICI IN VITRO (D. Lgs. 332/2000)	W0104080299	IDENTIFICAZIONI MANUALI - ALTRE
W	DISPOSITIVI MEDICO-DIAGNOSTICI IN VITRO (D. Lgs. 332/2000)	W01040803	IDENTIFICAZIONE IMMUNOLOGICA DA COLTURA
W	DISPOSITIVI MEDICO-DIAGNOSTICI IN VITRO (D. Lgs. 332/2000)	W0104080301	SIEROTIPIZZAZIONE (E. COLI, SALMONELLA, SHIGELLA, ECC.)
W	DISPOSITIVI MEDICO-DIAGNOSTICI IN VITRO (D. Lgs. 332/2000)	W0104080302	STREPTOCOCCUS
W	DISPOSITIVI MEDICO-DIAGNOSTICI IN VITRO (D. Lgs. 332/2000)	W0104080303	STAPHYLOCOCCUS
W	DISPOSITIVI MEDICO-DIAGNOSTICI IN VITRO (D. Lgs. 332/2000)	W0104080304	AGENTI PATOGENI DELLA MENINGITE
W	DISPOSITIVI MEDICO-DIAGNOSTICI IN VITRO (D. Lgs. 332/2000)	W0104080399	IDENTIFICAZIONI IMMUNOLOGICHE - ALTRE
W	DISPOSITIVI MEDICO-DIAGNOSTICI IN VITRO (D. Lgs. 332/2000)	W01040805	TEST DI SENSIBILITA' - MANUALE
W	DISPOSITIVI MEDICO-DIAGNOSTICI IN VITRO (D. Lgs. 332/2000)	W0104080501	SISTEMI MIC - METODI PER DILUIZIONE (INCLUSI E-TEST)
W	DISPOSITIVI MEDICO-DIAGNOSTICI IN VITRO (D. Lgs. 332/2000)	W0104080502	DISCHI IMPREGNATI, DISCHI MULTIPLI E COMPRESSE
W	DISPOSITIVI MEDICO-DIAGNOSTICI IN VITRO (D. Lgs. 332/2000)	W0104080599	TEST DI SENSIBILITA' MANUALI - ALTRI
W	DISPOSITIVI MEDICO-DIAGNOSTICI IN VITRO (D. Lgs. 332/2000)	W0105020308	EPATITE C (HCV) ANTIGENI/ANTICORPI COMBO TEST
W	DISPOSITIVI MEDICO-DIAGNOSTICI IN VITRO (D. Lgs. 332/2000)	W0105020309	GENOTIPIZZAZIONE DEL VIRUS EPATITE C (HCV) CON REAGENTI NAS
W	DISPOSITIVI MEDICO-DIAGNOSTICI IN VITRO (D. Lgs. 332/2000)	W01050702	PANNELLI MULTIPLI BATTERICI
W	DISPOSITIVI MEDICO-DIAGNOSTICI IN VITRO (D. Lgs. 332/2000)	W0105070201	GRAM+ - GRAM - - FUNGHI - REAGENTI NAS
W	DISPOSITIVI MEDICO-DIAGNOSTICI IN VITRO (D. Lgs. 332/2000)	W01050703	PANNELLI MULTIPLI VIRALI
W	DISPOSITIVI MEDICO-DIAGNOSTICI IN VITRO (D. Lgs. 332/2000)	W0105070301	COMBINAZIONE HBV / HCV / HIV - REAGENTI NAS
W	DISPOSITIVI MEDICO-DIAGNOSTICI IN VITRO (D. Lgs. 332/2000)	W0105090106	C. DIFFICILE INCLUSE TOSSINE A E B - TEST RAPIDO
W	DISPOSITIVI MEDICO-DIAGNOSTICI IN VITRO (D. Lgs. 332/2000)	W0105090107	AGENTI PATOGENI DELLA MENINGITE - TEST RAPIDO
W	DISPOSITIVI MEDICO-DIAGNOSTICI IN VITRO (D. Lgs. 332/2000)	W0105090004	INFLUENZA DI TIPO A E/O B - TEST RAPIDO
W	DISPOSITIVI MEDICO-DIAGNOSTICI IN VITRO (D. Lgs. 332/2000)	W0105090005	VIRUS RESPIRATORIO SINIZIALE (RSV) - TEST RAPIDO



Categoria	Descrizione categoria	Codice	Descrizione codice
W	DISPOSITIVI MEDICO-DIAGNOSTICI IN VITRO (D. Lgs. 332/2000)	W0105099006	VIRUS VARICELLA ZOSTER - TEST RAPIDO
W	DISPOSITIVI MEDICO-DIAGNOSTICI IN VITRO (D. Lgs. 332/2000)	W01059901	REAGENTI PER L'ESTRAZIONE E LA PREPARAZIONE DI DNA ED RNA
W	DISPOSITIVI MEDICO-DIAGNOSTICI IN VITRO (D. Lgs. 332/2000)	W0105990101	REAGENTI PER L'ESTRAZIONE E LA PREPARAZIONE DI DNA BATTERICO
W	DISPOSITIVI MEDICO-DIAGNOSTICI IN VITRO (D. Lgs. 332/2000)	W0105990102	REAGENTI PER L'ESTRAZIONE E LA PREPARAZIONE DI DNA E/O RNA VIRALE
W	DISPOSITIVI MEDICO-DIAGNOSTICI IN VITRO (D. Lgs. 332/2000)	W010603	TEST GENETICI MULTIPARAMETRICI
W	DISPOSITIVI MEDICO-DIAGNOSTICI IN VITRO (D. Lgs. 332/2000)	W01060301	TEST DI FARMACOGENOMICA
W	DISPOSITIVI MEDICO-DIAGNOSTICI IN VITRO (D. Lgs. 332/2000)	W0106030101	CYP 450 - TEST INDIVIDUALE
W	DISPOSITIVI MEDICO-DIAGNOSTICI IN VITRO (D. Lgs. 332/2000)	W0106030102	CYP 450 - TEST MULTIPLO SON MICRO-ARRAY
W	DISPOSITIVI MEDICO-DIAGNOSTICI IN VITRO (D. Lgs. 332/2000)	W020206	STRUMENTAZIONE PER EMATOLOGIA / ISTOLOGIA / CITOLOGIA TEST RAPIDI
W	DISPOSITIVI MEDICO-DIAGNOSTICI IN VITRO (D. Lgs. 332/2000)	W02020601	STRUMENTAZIONE PER CONTA CELLULARE TEST RAPIDI
W	DISPOSITIVI MEDICO-DIAGNOSTICI IN VITRO (D. Lgs. 332/2000)	W02020602	STRUMENTAZIONE PER EMOSTASI TEST RAPIDI
W	DISPOSITIVI MEDICO-DIAGNOSTICI IN VITRO (D. Lgs. 332/2000)	W02020680	STRUMENTAZIONE PER EMATOLOGIA / ISTOLOGIA / CITOLOGIA TEST RAPIDI - COMPONENTI ACCESSORI HARDWARE
W	DISPOSITIVI MEDICO-DIAGNOSTICI IN VITRO (D. Lgs. 332/2000)	W02020682	STRUMENTAZIONE PER EMATOLOGIA / ISTOLOGIA / CITOLOGIA TEST RAPIDI - COMPONENTI ACCESSORI SOFTWARE
W	DISPOSITIVI MEDICO-DIAGNOSTICI IN VITRO (D. Lgs. 332/2000)	W02020685	STRUMENTAZIONE PER EMATOLOGIA / ISTOLOGIA / CITOLOGIA TEST RAPIDI - MATERIALI SPECIFICI
W	DISPOSITIVI MEDICO-DIAGNOSTICI IN VITRO (D. Lgs. 332/2000)	W02020699	STRUMENTAZIONE PER EMATOLOGIA / ISTOLOGIA / CITOLOGIA TEST RAPIDI NON ALTRIMENTI CLASSIFICATA
Z	APPARECCHIATURE SANITARIE E RELATIVI COMPONENTI ACCESSORI E MATERIALI	Z12011309	STERILIZZATRICI AL PLASMA
Z	APPARECCHIATURE SANITARIE E RELATIVI COMPONENTI ACCESSORI E MATERIALI	Z1203010504	VENTILATORI POLMONARI PER ADULTI E PEDIATRICI/NEONATALI
Z	APPARECCHIATURE SANITARIE E RELATIVI COMPONENTI ACCESSORI E MATERIALI	Z121704	APPARECCHIATURE PER AFRESI
Z	APPARECCHIATURE SANITARIE E RELATIVI COMPONENTI ACCESSORI E MATERIALI	Z12170401	APPARECCHIATURE PER AFRESI - PER PRODUZIONE
Z	APPARECCHIATURE SANITARIE E RELATIVI COMPONENTI ACCESSORI E MATERIALI	Z12170402	APPARECCHIATURE PER AFRESI - PER TERAPIA

